

## A2P BP1



### Début de commercialisation: 2001

- Serrure type Fortissime T A2P\* (4 crochets basculants) + pêne ½ tour + double pêne central
- Cylindre monobloc à lanterne dimensions 62 X 53.5 pour décors tôles et panneaux bois 6mm. pour les panneaux bois gravés ou design (1 face ou 2 faces) prévoir rallongement
- Entrebâilleur semi-automatique de série
- Cylindre de contrôle en option
- Imposte en option

### Hauteur porte: (M)

- De 1905 à 2360 mm suivant type de bâtis **SANS IMPOSTE**  
Passage libre fini (H) de 1905 à 2300
- De 2360 à 3165 mm suivant type de bâtis **AVEC IMPOSTE**

### Largeur porte: (B)

- De 1040 à 2115 mm suivant type de bâtis  
Passage libre fini (L) de 1040 à 2000 mm

### Main et sens:

- à Droite ou à Gauche en tirant

### Divers:

- 2 X 3 Paumelles de 140 mm, réglables en hauteur et en latéral, axe à bille de Ø 10mm + 2 X 3 pannetons coniques Ø 15mm.
- Vantail semi-fixe triples pênes rond haut et bas
- Couleur bâti: **Blanc RAL 9010** ou **Brun RAL 8014**
- Couleur chants de vantail: **Blanc RAL 9001**, **Brun RAL 8014**, **Inox**, plastifié ton bois **Acajou foncé** ou **Chêne clair**
- Décors: -**Tôles pré laquées** : Blanc Ral 9001, Bleu Ral 5002, Marron Ral 8014, Vert Ral 6005, Rouge Ral 3020.
  - Tôles plastifiées ton bois**: Acajou clair ou foncé, Chêne clair ou foncé, Teck.
  - Panneaux Bois 6mm Lisses** ou **Moulurés**.
  - Panneaux Bois Gravés** ou **Design**
- Option: **Kit** isolation phonique ou **Pack** isolation phonique et thermique

## FORGES DUO G 071

**Bâtis:**

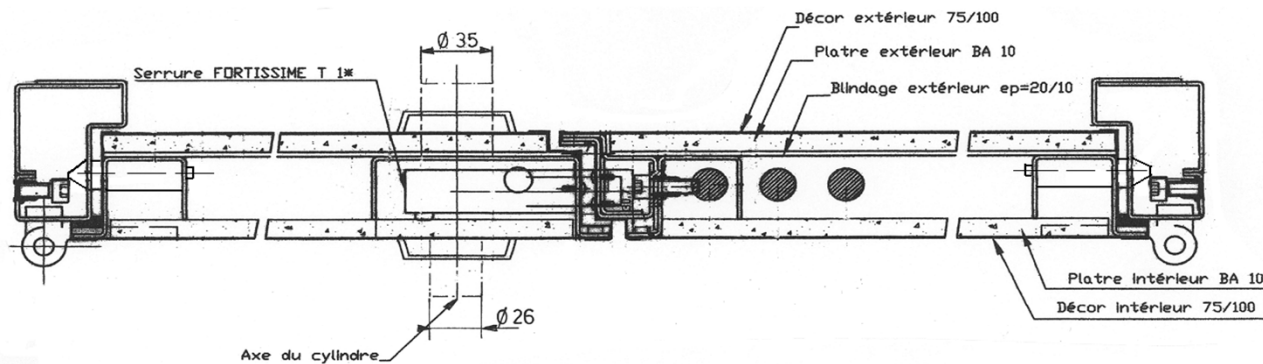
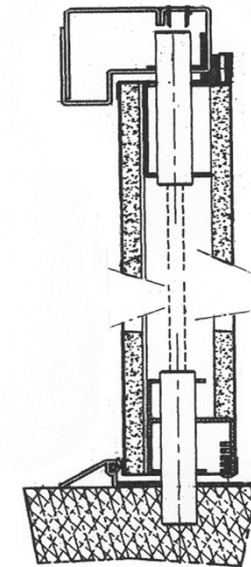
3 faces épaisseur 20/10è avec barre de seuil aluminium 16mm et joint à lèvres ou balai automatique

**Vantail:** Composition d'un vantail avec décors tôle de l'extérieur vers l'intérieur.(voir dessins ci contre)

- une tôle prélaquée ou décor bois
- une tôle acier 75/100è
- un panneau BA 10
- une tôle acier 20/10è, sur laquelle sont soudées la poutre serrure la ligne arrière (paumelles + pannetons anti-dégondage) une traverse haute et une traverse basse recoupable jusqu'à 10mm (voir dessin)
- un espace pouvant recevoir de la laine de roche (option isolation thermique)
- un panneau BA 10
- une tôle acier 75/100è
- une tôle prélaquée ou décor bois

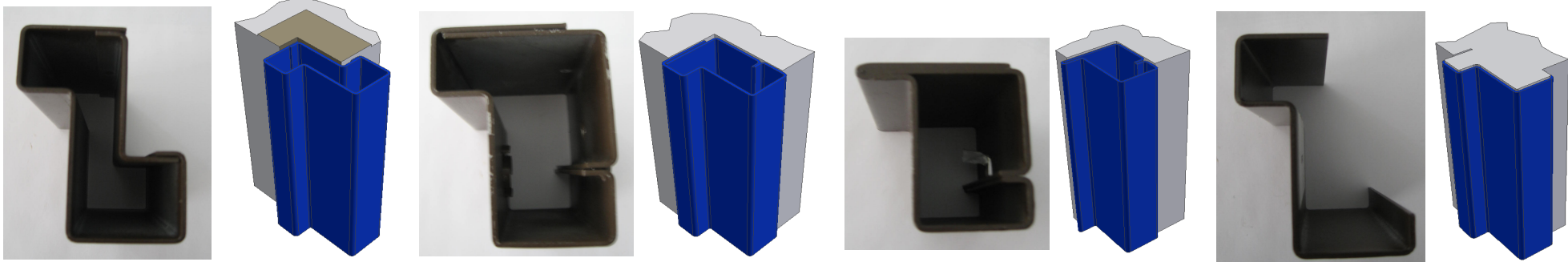
**Serrure:**

Serrure de type Fortissime T 1\*



**FORGES DUO G 071**

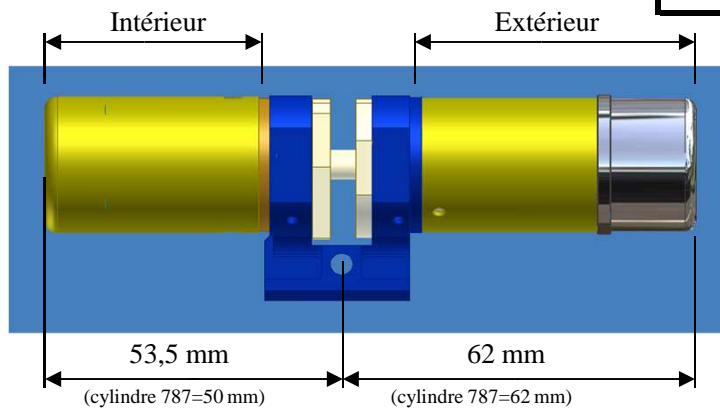
**BATIS DISPONIBLES**



2ème monte tubulaire	tubulaire	tubulaire pli écrasé E	à sceller
Largeur ( <b>B</b> ) Mini / Maxi 1115mm / 2075mm	Largeur ( <b>B</b> ) Mini / Maxi 1155mm / 2115mm	Largeur ( <b>B</b> ) Mini / Maxi 1155mm / 2115mm	Largeur ( <b>L</b> ) Mini / Maxi 1040mm / 2000mm
Hauteur ( <b>M</b> ) Mini / Maxi 1945mm / 2340mm <b>SANS</b> imposte 2360mm / 3145mm <b>AVEC</b> imposte	Hauteur ( <b>M</b> ) Mini / Maxi 1965mm / 2360mm	Hauteur ( <b>M</b> ) Mini / Maxi 1965mm / 2360mm <b>SANS</b> imposte 2380mm / 3165mm <b>AVEC</b> imposte	Hauteur ( <b>H</b> ) Mini / Maxi 1905mm / 2300mm
	<b>Non disponible en version avec imposte</b>		<b>Non disponible en version avec imposte</b>

## FORGES DUO G 071

### Cylindre de remplacement 1\*



F3D doré:      75051020    787 Z doré:      75005720  
 F3D chromé:    75051030    787 Z chromé:    75005780

### PIECES DETACHEES

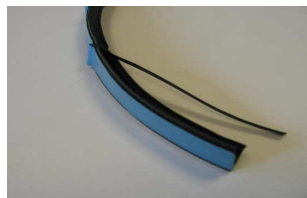
#### Joint mousse amortisseur

(vantail)  
72452900



#### Joint phonique long = 6 m

(bâti)  
70405600



#### Cache paumelles (X 6)

Blanc Ral 9010      72452610  
 Marron Ral 8014    72452620

#### Axes à billes + vis réglage (X 3)

72452500



#### Microviseur

##### 2 faces tole ép: 37 à 64mm

Doré      73171020  
 Chromé    73171080

##### 1 face bois ép: 60 à 87mm

Doré      73173020  
 Chromé    73173030

##### 2 faces bois ép: 86 à 112mm

Doré      73173120  
 Chromé    73173130



#### Barre de seuil + joint

72452400



#### Habillage barre de seuil

Laiton      70409840  
 Chromé    70409880

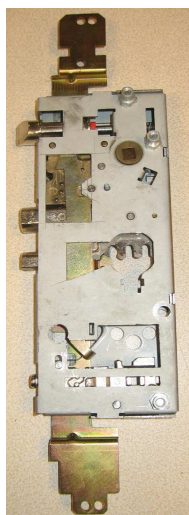
#### MBL

##### Sans cylindre de contrôle:

Droite:      72453503  
 Gauche:    72453504

##### Avec cylindre de contrôle:

Droite:      72453553  
 Gauche:    72453554



**FORGES DUO G 071**

**PIECES DETACHEES**



**Bras d'entrebâilleur**

Livré avec axe, ressort,...

**Blanc**

Droite 72452813

Gauche 72452814

**Marron**

Droite 72452823

Gauche 72452824

**Cylindre de contrôle**

Laiton 72410940

Chromé 72410980



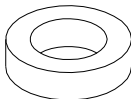
Cone de protection **Laiton**  
70408900

**Carré à bascule (X 5)**



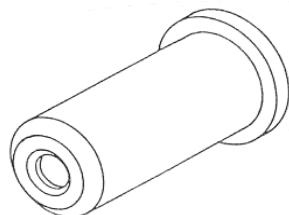
70499250

**Rondelles garnissage  
pare feu (X 5)**



70452050

**Protège canon tournant standard**



pour **F3D Chromé** 70519380  
pour **F3D Doré** 70519320

pour **787Z Chromé** 70587130  
pour **787Z Doré** 70587150

**Balai automatique**



Lg de 590mm à 730mm 72439730  
Lg de 690mm à 830mm 72439740  
Lg de 790mm à 930mm 72439750  
Lg de 890mm à 1030mm 72439760

**Fourreaux**



**Doré**

Court 70413720

Long 70412920

**Chromé**

Court 70413780

Long 70412980

**Cone protège cylindre ext.**

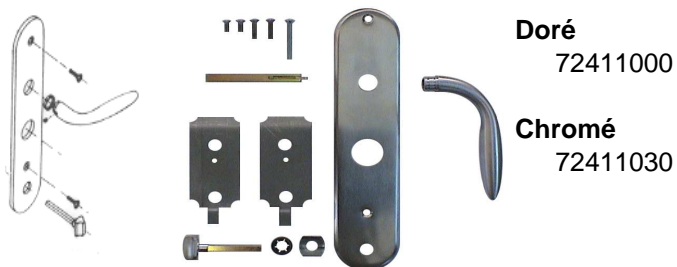


Face **tôle Chromé** 70408680  
Face **tôle Doré** 70408600

Face **bois Chromé** 70408780  
Face **bois Doré** 70408700

## DUO G071 ÉQUIPEMENTS

### 1/2 ensemble MOBILE intérieur



**Doré**  
72411000

**Chromé**  
72411030

### 1/2 ensemble FIXE Extérieur Pommeau central



**Avec cylindre de contrôle**  
**Doré** 72412050  
**Chromé** 72412080

**Sans cylindre de contrôle**  
**Doré** 72412000  
**Chromé** 72412030

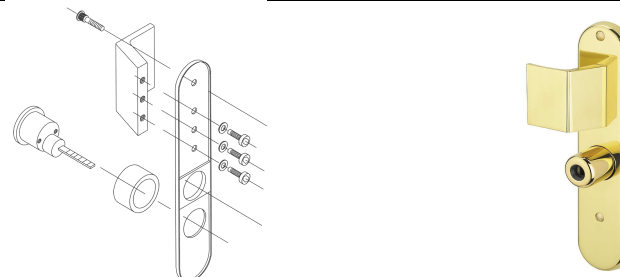
### 1/2 ensemble FIXE Extérieur Bouton



**Avec cylindre de contrôle**  
**Doré** 72412150  
**Chromé** 72412180

**Sans cylindre de contrôle**  
**Doré** 72412100  
**Chromé** 72412130

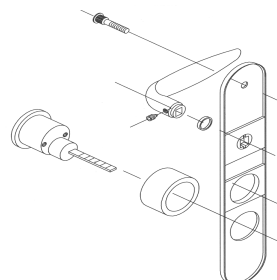
### 1/2 ensemble FIXE Extérieur Aileron



**Avec cylindre de contrôle**  
**Doré** 72412250  
**Chromé** 72412280

**Sans cylindre de contrôle**  
**Doré** 72412200  
**Chromé** 72412230

### 1/2 ensemble MOBILE Extérieur



**Avec cylindre de contrôle**

**Doré**      **Droite** 72412353  
                 **Gauche** 72412354

**Chromé**    **Droite** 72412383  
                 **Gauche** 72412384



**Sans cylindre de contrôle**

**Doré**      **Droite** 72412303  
                 **Gauche** 72412304

**Chromé**    **Droite** 72412333  
                 **Gauche** 72412334



# FORGES DUO G 071

## TÔLES DÉCORS

### Tôles pré laquées



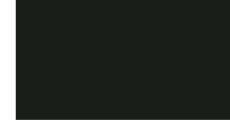
Blanc  
Ral 9001



Bleu  
Ral 5002



Marron  
Ral 8014



Vert  
Ral 6005



Rouge  
Ral 3020

### Tôles plastifiées ton bois



ACAJOU  
CLAIR



ACAJOU  
FONCÉ



TECK

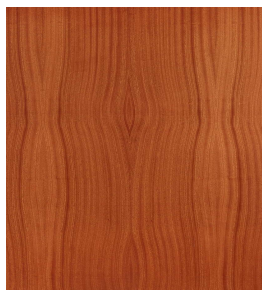


CHÊNE  
FONCÉ

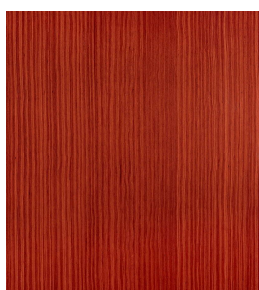


CHÊNE  
CLAIR

### PANNEAUX BOIS LISSES 6 mm



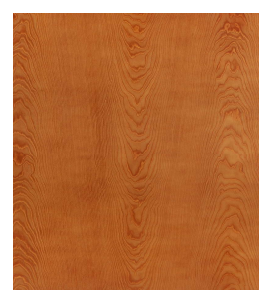
Acajou Clair



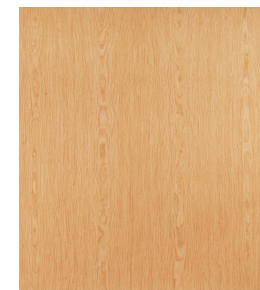
Acajou Foncé



Chêne clair



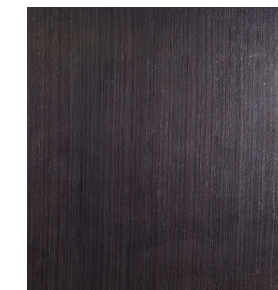
Chêne foncé



Aniégré



Hêtre

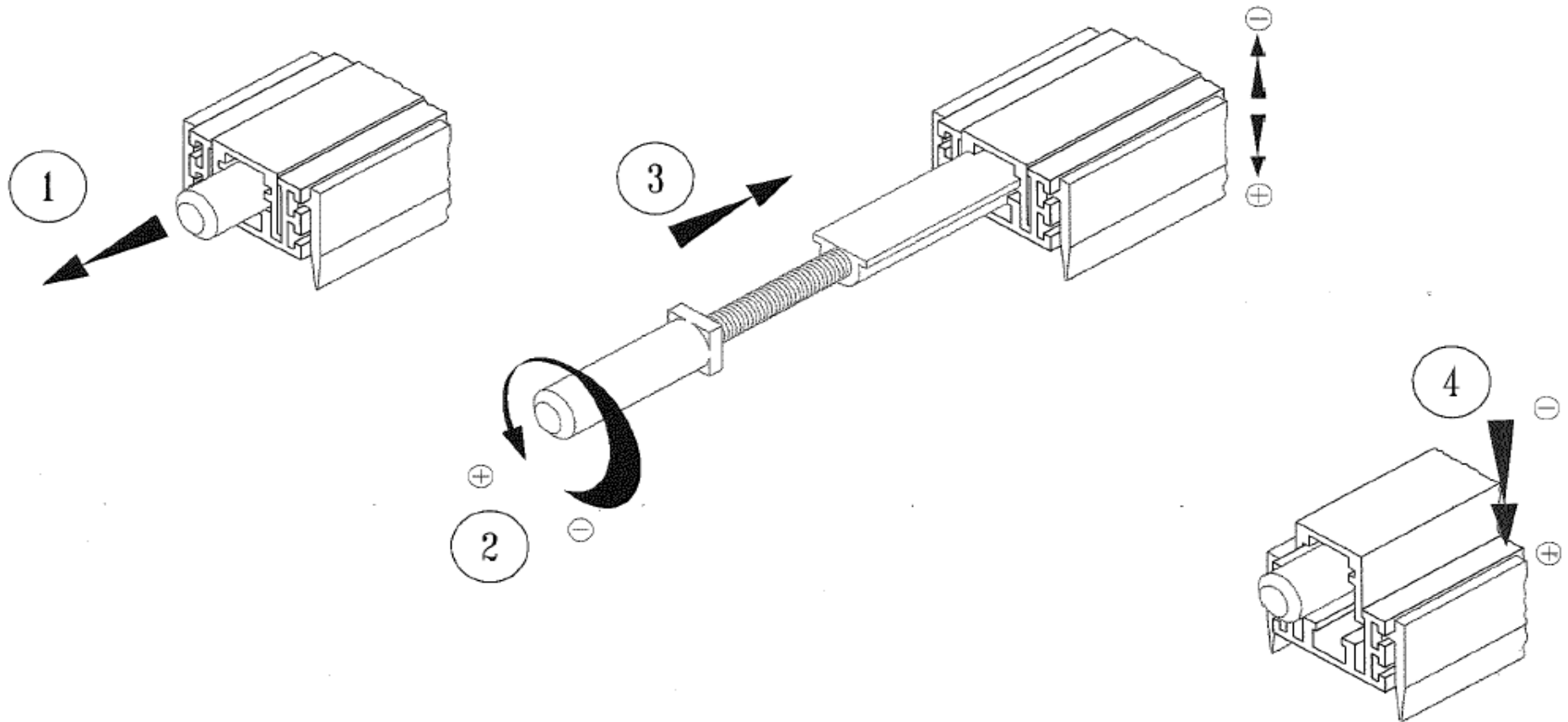


Wengué

# FORGES DUO G 071

Principe de réglage du balai automatique

PAS de Balai automatique sur la partie semi-fixe

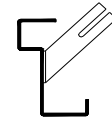




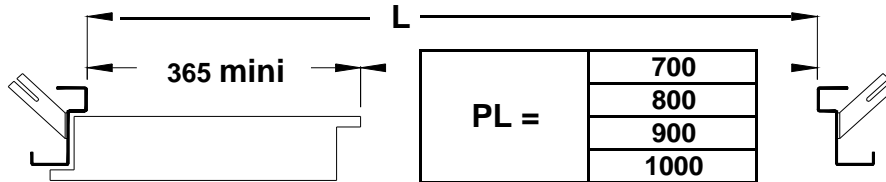
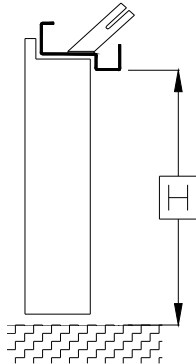
## DUO G071 Bâti à sceller SANS Imposte

Déterminer le passage libre FINI du bâti à sceller

Porter ces valeurs arrondies (L et H) sur le bon de commande



A sceller

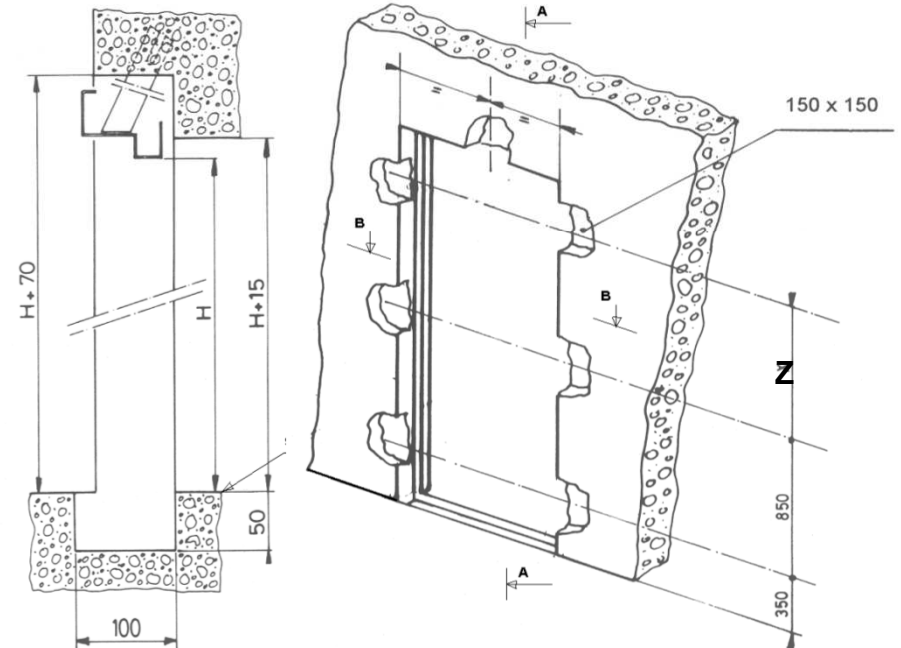
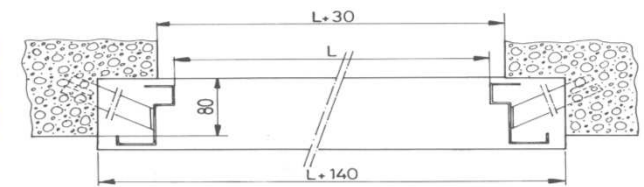


Prévoir une réservation de 50 mm en plus au niveau du sol fini pour le talon du bâti.

(PL) Fini vantail principal	Cote (L)	
	700	1065 ← → 1400
800	1165 ← → 1600	
900	1265 ← → 1800	
1000	1365 ← → 2000	

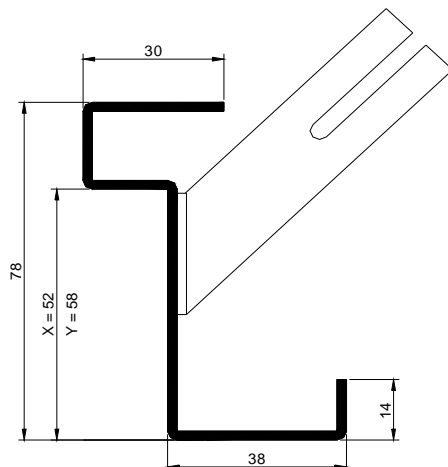
Si vantaux inégaux, choisir la cote PL de passage libre du vantail principal en fonction de la cote L

	Vantaux inégaux		Vantaux égaux	
	MINI	MAXI	MINI	MAXI
Largeur L	1065	2000	1040	2000
Hauteur H	1905	2300	1905	2300



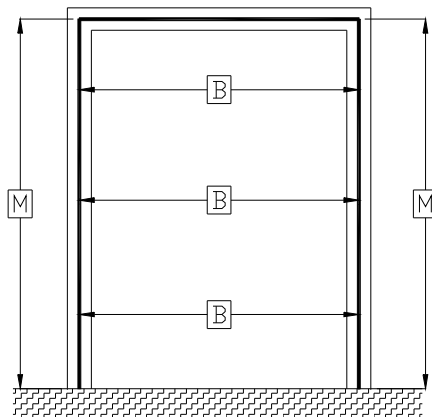
X = Décor ext. Tôle  
Y = Décor ext. Bois

Z	H
750	de 1905 à 2095
850	de 2100 à 2195
950	de 2200 à 2300



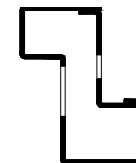
## DUO G071 Bâti 2ème monte Tubulaire SANS imposte

Déterminer les cotes B et M: Les cotes sont à relever en fond de feuillure, en mm



- Retenir les cotes:  
**(B):** minimum  
**(M):** minimum  
 et arrondir à une cote inférieure se terminant par 0 ou 5

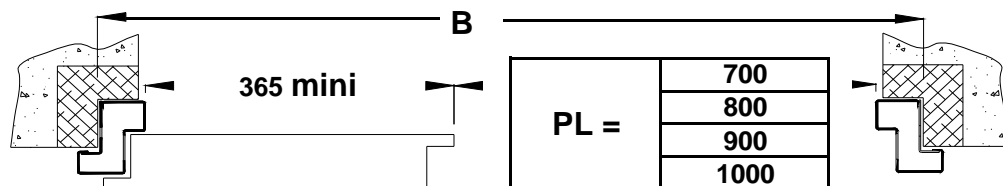
Exemples:  
**B minimum = 934, arrondir à 930 ou 925** (suivant l'état du bâti existant)  
**M minimum = 2044, arrondir à 2040 ou 2035** (suivant l'état du bâti existant)



2ème monte tubulaire

**Porter ces valeurs arrondies (B et M) sur le bon de commande**

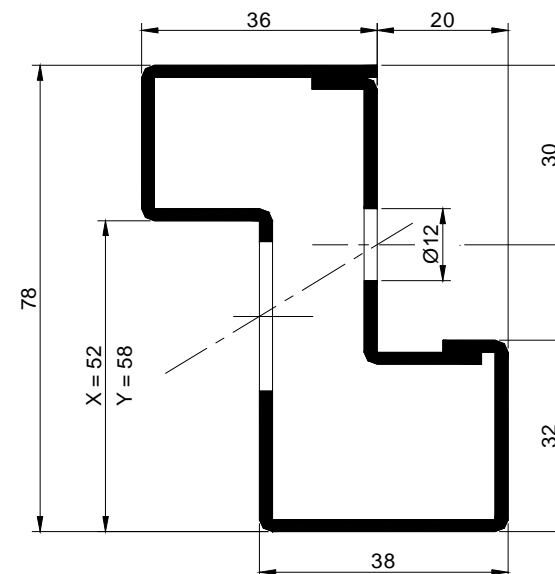
X = Décor ext. Tôle      Y = Décor ext. Bois



(PL) Fini vantail principal	Cote (B)	
	700	1140 ← → 1475
800	1240 ← → 1675	
900	1340 ← → 1875	
1000	1440 ← → 2075	

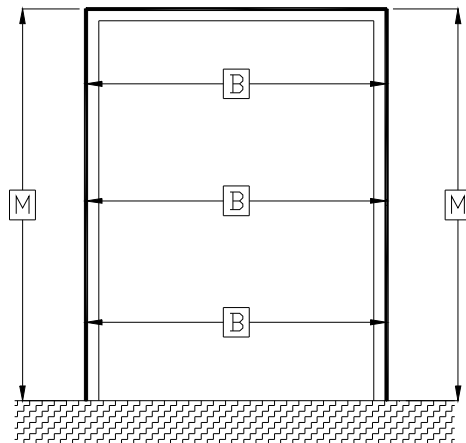
Si vantaux inégaux, choisir la cote PL de passage libre du vantail principal en fonction de la cote B

	Vantaux inégaux		Vantaux égaux	
	MINI	MAXI	MINI	MAXI
Largeur B	1140	2075	1115	2075
Hauteur M	1945	2340	1945	2340



## DUO G071 Bâti Tubulaire SANS imposte

**Déterminer les cotes B et M: Les cotes sont à relever en fond de feuillure en maçonnerie, en mm**



- Retenir les cotes:

**(B): minimum**

**(M): minimum**

et arrondir à une cote inférieure se terminant par 0 ou 5

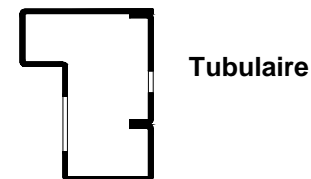
**Exemples:**

**B minimum = 934, arrondir à 930 ou 925**

(suivant l'état du bâti existant)

**M minimum = 2044, arrondir à 2040 ou 2035**

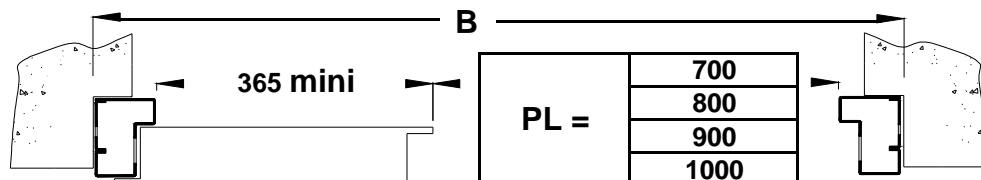
(suivant l'état de la feuillure)



**Porter ces valeurs arrondies (B et M) sur le bon de commande**

X = Décor ext. Tôle

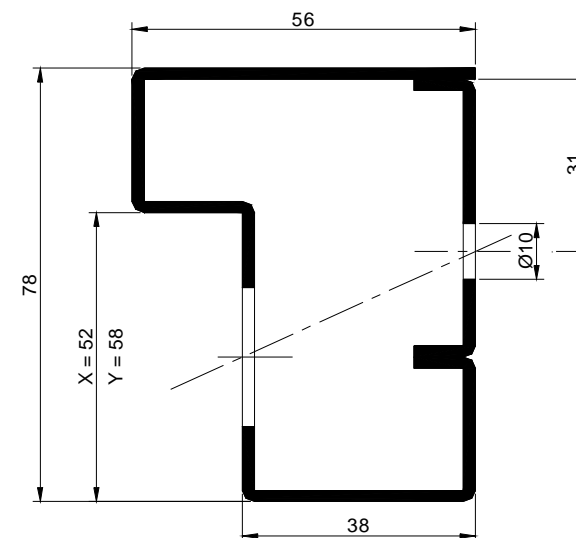
Y = Décor ext. Bois



(PL) Fini vantaill principal	Cote (B)	
	700	1180 ← → 1515
800	1280 ← → 1715	
900	1380 ← → 1915	
1000	1480 ← → 2115	

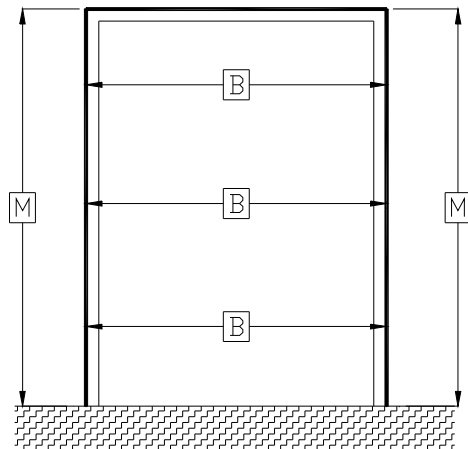
Si vantaux inégaux, choisir la cote PL de passage libre du vantaill principal en fonction de la cote B

	Vantaux inégaux		Vantaux égaux	
	MINI	MAXI	MINI	MAXI
Largeur B	1180	2115	1115	2115
Hauteur M	1965	2360	1965	2360



## DUO G071 Bâti Tubulaire pli écrasé (E) SANS imposte

**Déterminer les cotes B et M: Les cotes sont à relever en fond de feuillure en maçonnerie, en mm**



- Retenir les cotes:

**(B): minimum**

**(M): minimum**

et arrondir à une cote inférieure se terminant par 0 ou 5

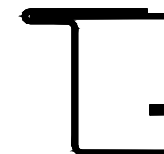
**Exemples:**

**B minimum = 934, arrondir à 930 ou 925**

(suivant l'état du bâti existant)

**M minimum = 2044, arrondir à 2040 ou 2035**

(suivant l'état de la feuillure)

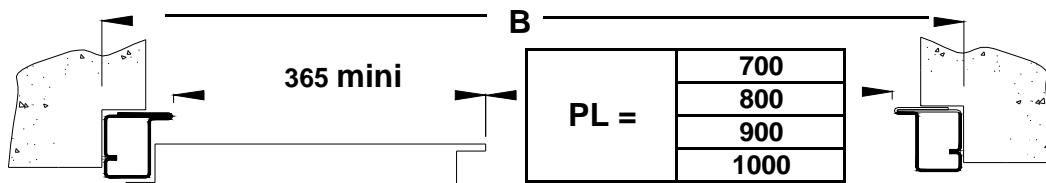


Tubulaire

**Porter ces valeurs arrondies (B et M) sur le bon de commande**

X = Décor ext. Tôle

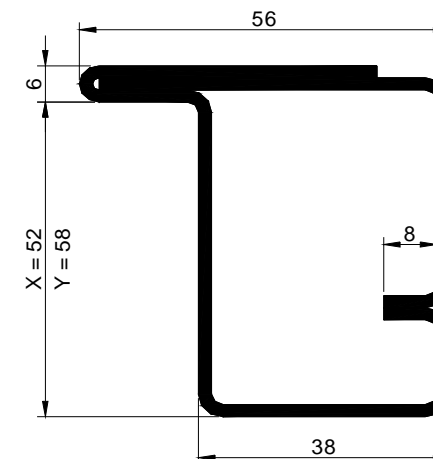
Y = Décor ext. Bois



		Cote (B)			
(PL) Fini vantaill principal	700	1180	← 1515		
	800		← 1280	← 1715	
	900		← 1380	← 1915	
	1000			← 1480	← 2115

Si vantaux inégaux, choisir la cote PL de passage libre du vantaill principal en fonction de la cote B

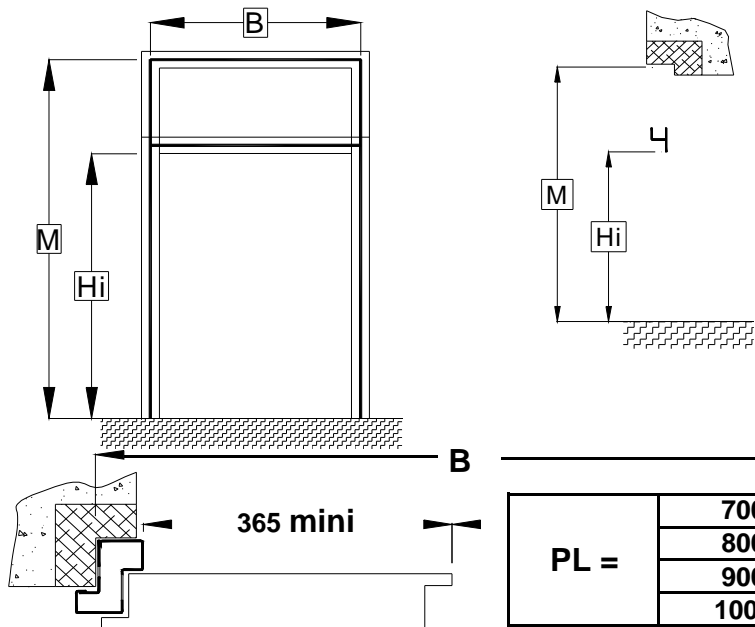
	Vantaux inégaux		Vantaux égaux	
	MINI	MAXI	MINI	MAXI
Largeur B	1180	2115	1155	2115
Hauteur M	1965	2360	1965	2360



## DUO G071 Bâti 2ème monte Tubulaire AVEC imposte

**Déterminer les cotes B et M: Les cotes sont à relever en fond de feuillure, en mm**

2ème monte tubulaire



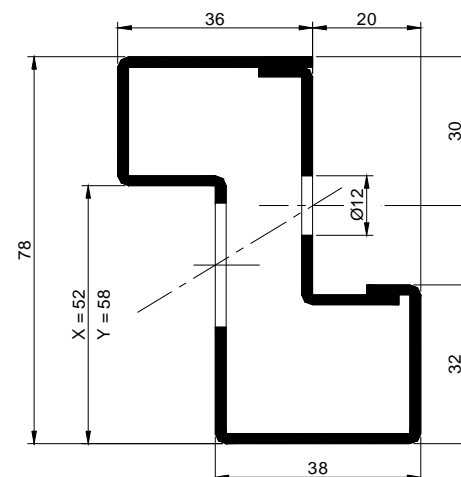
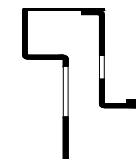
Il faut renseigner en plus des cotes "B" et "M", la cote "Hi"

"Hi" = Hauteur du passage libre du vantail

**Porter ces valeurs  
arrondies (B, M et Hi) sur  
le bon de commande**

X = Décor ext. Tôle

Y = Décor ext. Bois



<b>PL =</b>	700
	800
	900
	1000

	Vantaux égaux	
	MINI	MAXI
Largeur B	1115	2075
Hauteur M	2360	3145

		Cote (B)	
<b>(PL) Fini vantail principal</b>	700	1140	1475
	800	1240	1675
	900	1340	1875
	1000	1440	2075

Si vantaux inégaux, choisir la cote PL de passage libre du vantail principal en fonction de la cote B

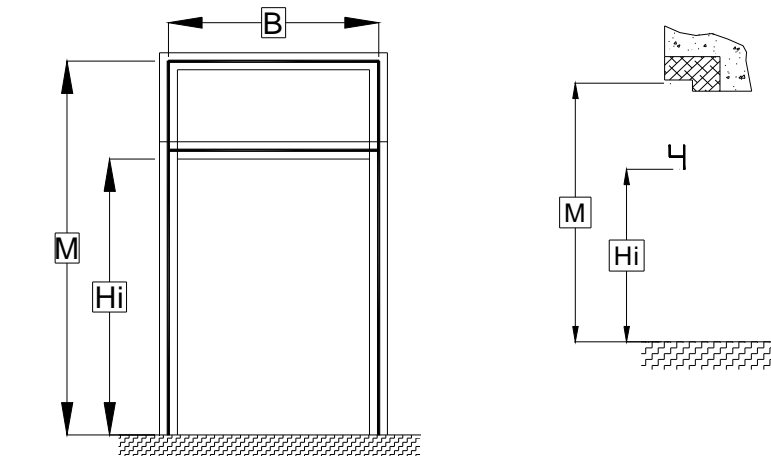
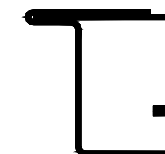
		Cote (M)	
<b>(Hi) Hauteur libre</b>	2020	2360	2865
	2070	2410	2915
	2120	2460	2965
	2170	2510	3015
	2220	2560	3065
	2270	2610	3115
	2300	2640	3145

Choisir la cote (Hi) de passage libre du vantail en fonction de la cote (M)

## DUO G071 Bâti Tubulaire (E) AVEC imposte

**Déterminer les cotes B et M: Les cotes sont à relever en fond de feuillure, en mm**

Tubulaire



Il faut renseigner en plus des cotes "B" et "M", la cote "Hi"

"Hi" = Hauteur du passage libre du vantail

**Porter ces valeurs arrondies (B, M et Hi) sur le bon de commande**

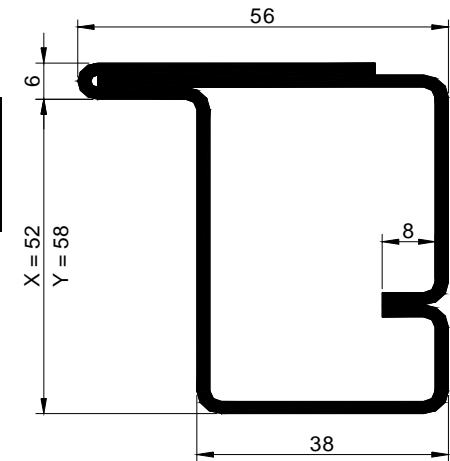
X = Décor ext. Tôle

Y = Décor ext. Bois



<b>PL =</b>	700
	800
	900
	1000

	Vantaux égaux	
	MINI	MAXI
Largeur B	1155	2115
Hauteur M	2380	3165



	Cote (B)			
(PL) Fini vantail principal	700	1180	1515	
	800	1280	1715	
	900	1380	1915	
	1000	1480	2115	

Si vantaux inégaux, choisir la cote PL de passage libre du vantail principal en fonction de la cote B

	Cote (M)			
(Hi) Hauteur libre	2020	2380	2885	
	2070	2430	2935	
	2120	2480	2985	
	2170	2530	3035	
	2220	2580	3085	
	2270	2630	3135	
	2300	2660	3165	

Choisir la cote (Hi) de passage libre du vantail en fonction de la cote (M)